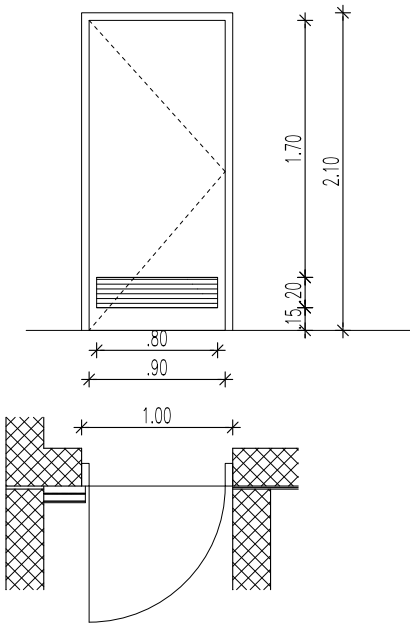


Delavniške načrte pripravi izvajalec po predhodni potrditvi projektanta.

POZICIJA	NOTRANJE OKNO dim. 210/90, parapet 195 cm
ŠTEVILO KOSOV	1 KOS
OPIS IZDELKA	OKNO V ALU IZVEDBI - TRODELNO OKNO, DELITEV PO SHEMI S FIKSNIM IN DRSNIM DELOM 80/90. OKVIR V BARVI RAL 7016. ZASTEKLITEV BO DVOSLOJNA, BREZ TERMIČNIH ZAHTEV. NOTRANJA IN ZUNANJA POLICA BO IZ ALU PLOČEVINE V BARVI RAL 7016. KLJUKA BO STANDARDNA KLJUKA DOBAVITELJA. PREDVIDI SE MREŽNO POLNILO DELA OKNA TER POLNILO NA MESTIH, KJER POTEKAJO V OKENSKI ODPRTINI CEVI. VGRADNJA OKNA V AB STENO. MERE PREVERITI NA MESTU.

POZICIJA	ZUNANJA VRATA 100/210-LEVA		
ŠTEVILO KOSOV	1 KOS		
OPIS IZDELKA	ENOKRILNA ZUNANJA VRATA		
PODBOJ	FE PODBOJ PRAŠNO BARVAN V BARVI RAL 7016 PODBOJ ZA VGRADNJO V AB STENO debeline 25cm.		
KRILO	VRATNO KRILO ZAPOLNJENA S PU PENO VGRADNE GLOBINE 42mm. POVRŠINA VRATNEGA KRILA V RELIEFNEM VZORCU STUCCO. BARVA PO IZBORU PROJEKTANTA (npr. RAL 7016). VRATNO KRILO Z ALU VRATNO REŠETKO dim. 80 x 20 cm.		
KLJUKA	KLJUKA INOX Z LOČENIM ŠČITOM ZA KLJUČAVNICO - PO IZBORU PROJEKTANTA		
OKOVJE	TROTOČKOVNI PANTI-SKRITA NASADILA		
ODPIRANJE	ODPIRANJE PO TLORISU		
NAČIN VGRADNJE	VGRADNJA v AB steno		
ZAKLEPANJE	CILINDRIČNI VLOŽEK. PREDVIDEN JE SISTEMSKI KLJUČ.		
OSTALA OPREMA	/		
TOPLOTNA IZOLATIVNOST:	ZVOČNA IZOLATIVNOST:	ZRAKOTESNOST:	POŽARNA ODPORNOST:
/	/	/	/
PROTIVLOMNI RAZRED:			

Delavniške načrte pripravi izvajalec po predhodni potrditvi projektanta.



RAZTEŽILNIK - SHEMA OKEN IN VRAT - M:1:50

DECEMBER 2025 / TP - 3

Investitor/naročnik: OBČINA HRPELJE-KOZINA Reška cesta 14 6240 Kozina	Naziv objekta: VODOVOD OREHEK PRI MATERIJI - SLIVJE
Pooblaščen inženir/arhitekt: NATAŠA ĐUKIĆ VASIĆ, univ.dipl.inž.grad., G-0728	Vrsta načrta: 2 NAČRT S PODROČJA GRADBENIŠTVA
Sodelavec: KARMEN BOVHA, dipl.inž.kraj.arh.(UN)	Številka načrta: 21-020-007-G
Vodja projekta: NATAŠA ĐUKIĆ VASIĆ, univ.dipl.inž.grad., G-0728	Vrsta projektne dokumentacije / št. projekta / datum: PZI / 21-020-007 / MAJ 2023

KRASINVEST
inženiring, projektiranje in geodetske storitve d.o.o. Sežana
Partizanska cesta 30, 6210 SEŽANA
tel.: +386 5 731 31 80, fax: +386 5 731 31 81
info@krasinvest.si, www.krasinvest.si, IZS: 1670

